

3. I CESTINI STRADALI SONO UTILISSIMI MA VANNO USATI BENE!

Sul territorio comunale sono posizionati cestini stradali che aiutano a mantenere pulite strade e piazze. In essi devono essere conferiti esclusivamente piccoli rifiuti prodotti in modo occasionale come per esempio:

- fazzoletti di carta
- carte di caramelle
- salviette
- coppette dei gelati
- bottigliette d'acqua
- chewing gum
- mozziconi spenti di sigaretta

Usa i cestini stradali anche per le deiezioni canine che vanno raccolte con un guanto o un sacchetto prima di essere gettate. Il cestino non può essere usato per lettiere per gatti o deiezioni canine raccolte presso la propria abitazione, ma solo per materiali prodotti "in passeggiata".

ATTENZIONE: I cestini stradali non devono essere utilizzati per il conferimento dei rifiuti prodotti presso abitazioni, aziende o utenze commerciali in genere!

Non abbandonare i rifiuti: esistono molte possibilità per il loro corretto smaltimento e per qualsiasi dubbio contatta l'Ecosportello Savno.

Se vuoi darci una ulteriore mano per tenere pulito il territorio e vedi dei rifiuti abbandonati puoi segnalarlo al nostro servizio di vigilanza attraverso il sito www.città-pulita.it.

I nostri incaricati faranno un sopralluogo e provvederanno in seguito alla pulizia dell'area.

ECOSPORTELLO

Via Verizzo 1030 – Pieve di Soligo
telefono 0438 980985
martedì 14.30 – 17.30
mercoledì 09.00 -12.30
giovedì 09.00 – 12.30 e 14.30-18.00

ECOCENTRO O CENTRO DI RACCOLTA

Via cal morta, 13 – Sernaglia della Battaglia

ATTENZIONE: Per consentire le operazioni di chiusura e messa in sicurezza dei contenitori, l'ultimo accesso al Centro di Raccolta è consentito entro i 15 minuti prima dell'orario di chiusura. In caso contrario verrà negato l'accesso alla struttura.

Orario di apertura invernale (ora solare):

mercoledì 14.00 - 16.00
sabato 9.00 – 12.00 / 14.00 – 17.00

Orario di apertura estivo (ora legale):

mercoledì 15.00 - 17.00
sabato 9.00 - 12.00 / 15.00 – 18.00

Dal 1 gennaio 2019 è stata istituita in via sperimentale una giornata riservata solo ai mezzi diversi dall'autovettura familiare (es. furgoni, mezzi da lavoro, ecc.)

Orario di apertura invernale (ora solare):

martedì: 14.00 - 16.00

Orario di apertura estivo (ora legale):

martedì: 15.00 - 17.00

ALTRI CONTATTI UTILI

Ufficio commerciale 0438 1711004
Ufficio Servizi al Territorio 0438 1711001
Ufficio Vigilanza Ambientale 0438.1711002
Numero verde 800 098 288
Mail protocollo@savnoservizi.it

CONSULTA SEMPRE IL CALENDARIO! SI TROVANO MOLTE UTILI INFORMAZIONI PER UN CORRETTO SMALTIMENTO DEI RIFIUTI

Insieme facciamo la differenza!

Consigli e buone pratiche per smaltire correttamente i rifiuti e mantenere pulito il territorio comunale



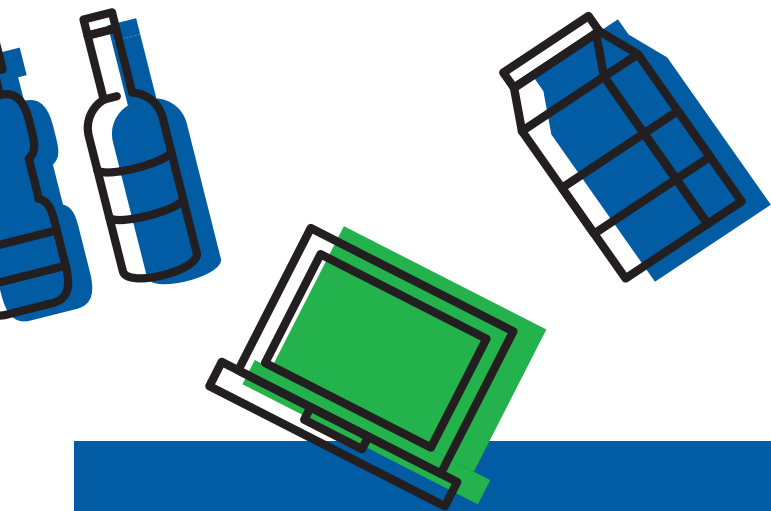
SAVNO
SERVIZI AMBIENTALI VENETO NORD ORIENTALE



1. LE BUONE REGOLE PER UNA PERFETTA... RACCOLTA PORTA A PORTA!

- Esponi il contenitore la sera prima della giornata di raccolta indicata sul calendario
- Ritira il contenitore una volta svuotato e non lasciarlo esposto: potrebbe diventare un incentivo all'abbandono e creare disagio alla mobilità
- Esponi il contenitore su suolo pubblico e con il coperchio chiuso
- Non pressare eccessivamente il rifiuto all'interno dei bidoni: il materiale potrebbe restare incastrato e lo svuotamento risultare difficile per gli addetti
- Esponi solo contenitori, bidoni e sacchetti forniti da Savno, ad esclusione del sottolavello, ovvero il piccolo contenitore per raccogliere i rifiuti di casa prima di conferirli nella biopattumiera per la raccolta stradale.
- Non depositare materiale all'esterno dei contenitori: non verrà raccolto
- Consulta l'elenco dei materiali conferibili in ogni contenitore sul calendario Savno

N.B. Ricordati che il servizio di raccolta a domicilio è comunque pagato nella fattura, pertanto vale la pena esporre i rifiuti come da calendario.



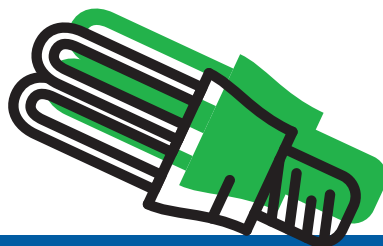
2. ECCO COME PUOI GESTIRE I RIFIUTI CHE, PER TIPOLOGIA E DIMENSIONI, NON RIENTRANO NEL CIRCUITO DELLA RACCOLTA DOMICILIARE: IL CENTRO DI RACCOLTA

RIFIUTO VERDE (sfalci d'erba, potature): è possibile smaltire il rifiuto verde portando al centro di raccolta un massimo di mezzo metro cubo per giornata di apertura. Se hai quantità maggiori compila l'apposito modulo che trovi allo sportello o nel sito www.savnoservizi.it.

Se invece hai tagliato degli alberi, sei un giardiniere o hai quantità consistenti di ramaglie, puoi contattare il servizio commerciale di Savno che saprà proporti la migliore soluzione.

RIFIUTI INGOMBRANTI (mobili, materassi...): i rifiuti ingombranti possono essere conferiti al centro di raccolta portando 1 metro cubo per giornata di apertura. Se hai quantità maggiori compila l'apposito modulo che trovi allo sportello o nel sito www.savnoservizi.it. Se invece devi svuotare una soffitta o garage, una casa, o altri immobili, il servizio commerciale di Savno saprà proporti un servizio ad hoc.

RAEE: gli elettrodomestici (frigoriferi, lavatrici, tv, pc, lampadine) possono essere smaltiti in diversi modi. Se smaltisci il vecchio per comprarne uno nuovo, verifica se il venditore può ritirare il tuo vecchio elettrodomestico: questo metodo, chiamato "uno contro uno" è efficace e veloce per lo smaltimento dei rifiuti elettrici ed elettronici. Anche il centro di raccolta accetta questo tipo di rifiuto: è possibile però portare solo un pezzo per giornata di apertura.



ATTENZIONE: al centro di raccolta non possono essere conferiti di rifiuti speciali come amianto, carta catramata, estintori. Se hai la necessità di liberarti di questi materiali: anche in questo caso c'è una soluzione!

Contatta il servizio commerciale di SAVNO al numero 0438 1711004, e riceverai tutte le informazioni necessarie per attivare il servizio.

RICORDA! I rifiuti presso il centro di raccolta devono essere conferiti già separati, ridotti di volume e entro i limiti consentiti.